

WPL 610

Mode d'emploi



Levier pour descendre et monter

Vis de fermeture

Manomètre max. 10 bar

Support pour la montre

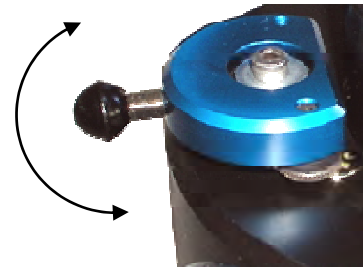
Vanne manuelle



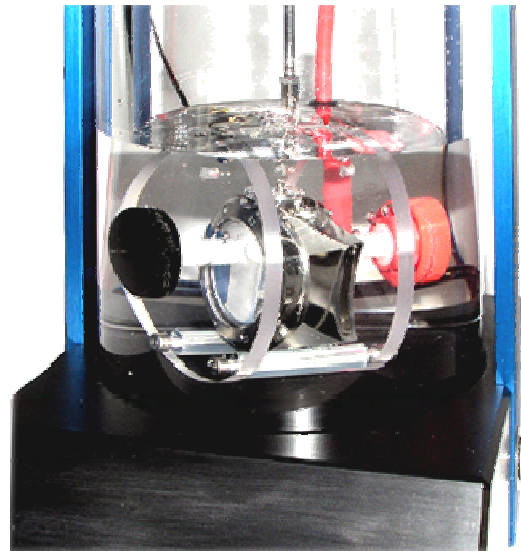
Gauche = Libération d'air

Centre = La montre reste en haut

Droite = Descendre



- 1. Tournez le levier à droite:
La montre plonge dans l'eau.
La pression dans le cylindre diminue
et on détecte la fuite de la montre.*



- 2. Tournez le levier au milieu
La montre sort de l'eau.*

- 3. Tournez le levier à gauche:
L'air sort du cylindre.*



Règles de sécurités

Toutes responsabilités sera refusées,
si les règles de sécurités ne sont pas respectées.

*Le WPL-610 est fabriqué avec des matériaux
de haute qualité contrôlés.
Il vous rend un service sûr,
si vous respectez les règles de sécurités.*

Les points suivants sont importants et à respectés:

1. Ne pas poser l'appareil directement à l'influence du soleil.
2. La pression d'aire comprimé admissible et de 10 bar max.
3. Le WPL-610 ne doit pas être connecté à un réservoir d'air comprimé dépassant la pression de 10 bar.
4. Il n'est pas permis de nettoyer l'appareil avec d'autres liquides que de l'eau ou de l'eau savonnée.

